

CANI DI TAGLIA MINI
(peso da adulto 1-10Kg)
DA 2 A 10 MESI

MINI Junior



MINI Junior è l'alimento specifico per aiutare a costruire le difese naturali del cucciolo.



CONFEZIONI

1 kg
3 kg
8,5 kg

LE SUE CARATTERISTICHE

CAPACITÀ DIGESTIVA RIDOTTA

Dopo lo svezzamento fino all'età adulta le attitudini digestive si sviluppano ad un ritmo graduale.

APPETITO CAPRICCIOSO

I cuccioli di taglia Mini spesso hanno un appetito difficile e capriccioso.

BOCCA DI PICCOLE DIMENSIONI

Questi cuccioli hanno una bocca molto piccola e una dentatura ancora in crescita.

SOLUZIONI ROYAL CANIN

SICUREZZA DIGESTIVA



Ridotto contenuto di amido, frutto-oligosaccaridi, polpa di barbabietola, mannano-oligosaccaridi, EPA-DHA, minerali insolubili.

APPETIBILITÀ RINFORZATA



Grazie a crocchette di consistenza, forma e dimensioni specifiche, complete di nutrienti e aromi naturali selezionati, conservate alla perfezione.

CROCCHETTA PER MINI MANDIBOLE

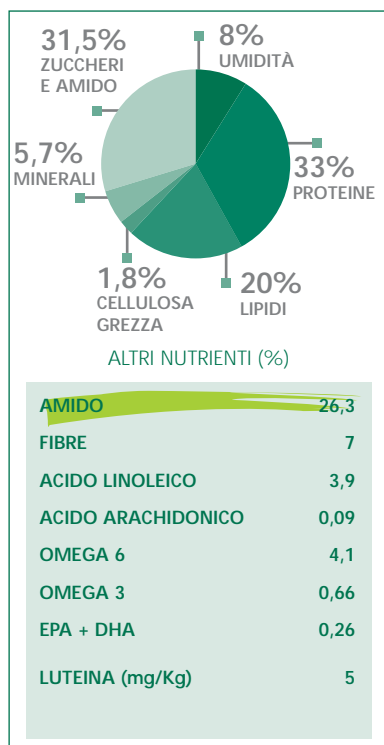


Crocchette di piccole dimensioni con una forma specifica e una consistenza adatta ai denti da latte.

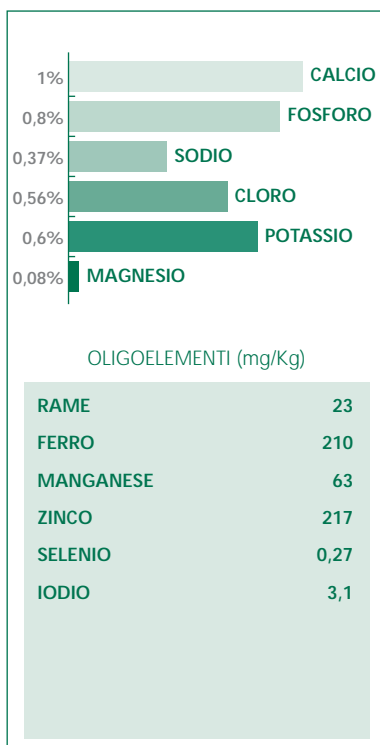
CANI DI TAGLIA MINI
(peso da adulto 1-10Kg)
DA 2 A 10 MESI

MINI Junior

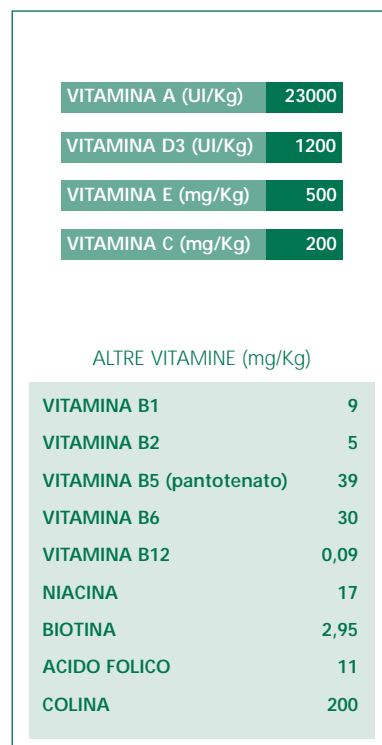
ANALISI MEDIE



MINERALI



VITAMINE



QUANTITÀ
GIORNALIERE
RACCOMANDATE
(grammi)

Età (in mesi)	Peso del cucciolo da adulto (kg)				
	2	4	6	8	10
2 mesi	50	80	110	115	150
4 mesi	55	95	125	140	180
6 mesi	55	95	125	140	185
8 mesi	55	90	120	135	175
10 mesi	55	90	120	135	175

AMINOACIDI

TAURINA (%) **0,19**

APPORTO ENERGETICO

ENERGIA (kcal/Kg) **4205**