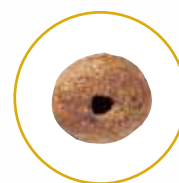


CUCCIOLO DI LABRADOR RETRIEVER  
FINO A 15 MESI

# Labrador Retriever 33 Junior



CONFEZIONI

1 kg  
3 kg  
12 kg

## LE SUE CARATTERISTICHE

### CRESCITA SICURA



Contribuisce al corretto sviluppo osseo del cucciolo di Labrador Retriever grazie ad un apporto adeguato di energia, proteine, calcio e fosforo. Aiuta a sostenere le articolazioni già dalla tenera età con l'azione della condroitina, della glucosamina, dell'EPA e del DHA.

### PREVIENE L'ECESSIVO AUMENTO DI PESO

Contribuisce a mantenere il peso forma del cucciolo di Labrador.

### PREBIOTICI E PSYLLIUM

Promuove l'equilibrio della flora intestinale grazie ai prebiotici e allo psyllium.

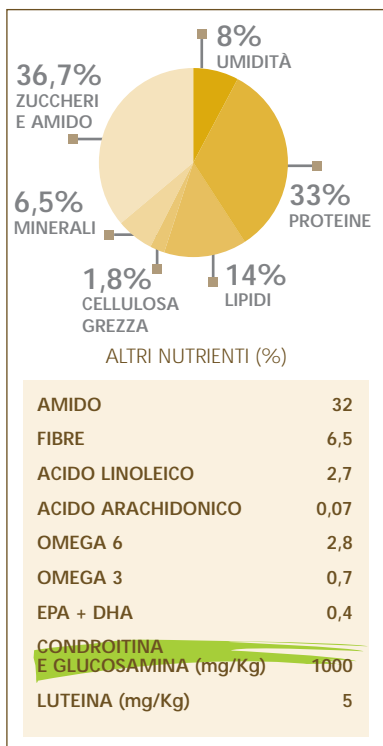
### SOSTEGNO DELLE DIFESE NATURALI

Contribuisce a rinforzare le difese naturali.

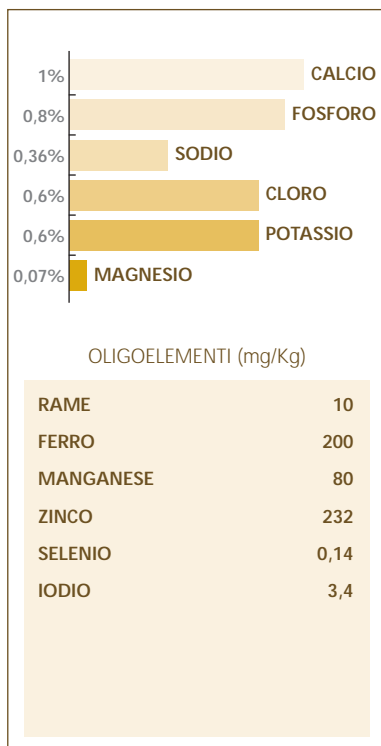
CUCCIOLO DI LABRADOR RETRIEVER  
FINO A 15 MESI

# Labrador Retriever 33 Junior

## ANALISI MEDIE



## MINERALI



## VITAMINE

VITAMINA A (UI/Kg)	32000
VITAMINA D3 (UI/Kg)	800
VITAMINA E (mg/Kg)	600
VITAMINA C (mg/Kg)	300
ALTRE VITAMINE (mg/Kg)	
VITAMINA B1	55
VITAMINA B2	55
VITAMINA B5 (pantotenato)	165
VITAMINA B6	82,5
VITAMINA B12	0,17
NIACINA	500
BIOTINA	3,2
ACIDO FOLICO	16,8
COLINA	2500
VITAMINA B7	1100

## QUANTITÀ GIORNALIERE RACCOMANDATE

Età in mesi	Peso da adulto (kg)			
	25	30	35	40
2	235 g	240 g	255 g	275 g
3	285 g	305 g	335 g	360 g
4	310 g	345 g	380 g	405 g
6	395 g	460 g	500 g	540 g
8	380 g	445 g	485 g	525 g
10	360 g	425 g	465 g	505 g
12	350 g	410 g	445 g	485 g
14	340 g	395 g	430 g	465 g

## AMINOACIDI

TAURINA (%)	0,2
L-CARNITINA (mg/Kg)	100

## APPORTO ENERGETICO

ENERGIA (kcal/Kg)	3900
-------------------	------