

CANI DI TAGLIA GIANT
(peso da adulto 45-100kg)
DA 8 A 18/24 MESI
2° FASE DI CRESCITA



GIANT Junior 31



GIANT Junior è l'alimento ideale per la 2° fase di crescita, dedicato allo sviluppo della massa muscolare e alla protezione delle articolazioni.



CONFEZIONI
4 kg
15 kg

LE SUE CARATTERISTICHE

CUCCIOLI MOLTO VORACI

I cuccioli Giant sono molto voraci e tendono a ingoiare il pasto senza masticarlo.

DIGESTIONE SPESSO DIFFICILE

La digestione è spesso irregolare con feci molli e diarree e conseguenze spesso visibili anche sulla pelle e sul pelo.

LA FASE MUSCOLARE DELLA CRESCITA

Dopo gli otto mesi, la crescita si concentra prevalentemente sui muscoli.

SOLUZIONI ROYAL CANIN

UNA CROCCHETTA SU MISURA



Le crocchette Giant Junior incoraggiano la masticazione, rallentando la velocità d'ingestione.

EQUILIBRIO DELLA FLORA INTESTINALE



Grazie a prebiotici e psyllium che favoriscono la digestione ancora immatura dei cuccioli migliorando la qualità delle feci.

COSTRUZIONE MUSCOLARE

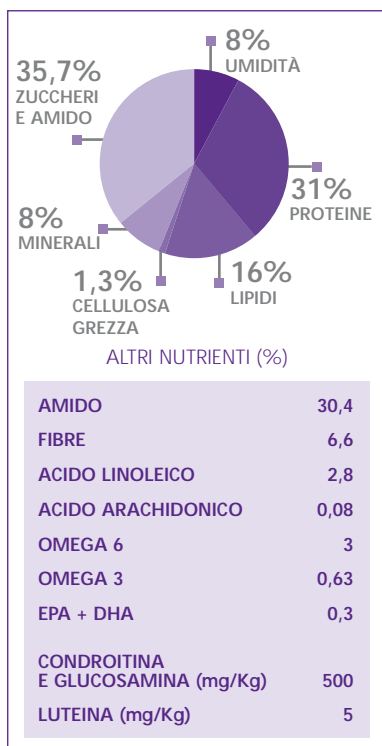


Grazie a un elevato apporto di proteine molto digeribili e di L-carnitina, nutrienti necessari per una muscolatura forte e senza grassi.

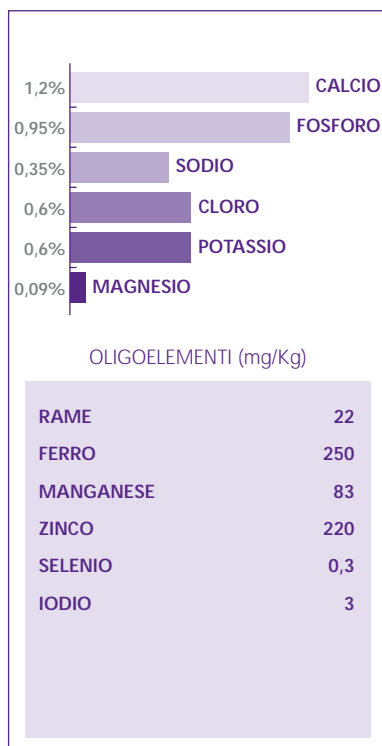
CANI DI TAGLIA GIANT
(peso da adulto 45-100Kg)
DA 8 A 18/24 MESI
2° FASE DI CRESCITA

GIANT Junior 31

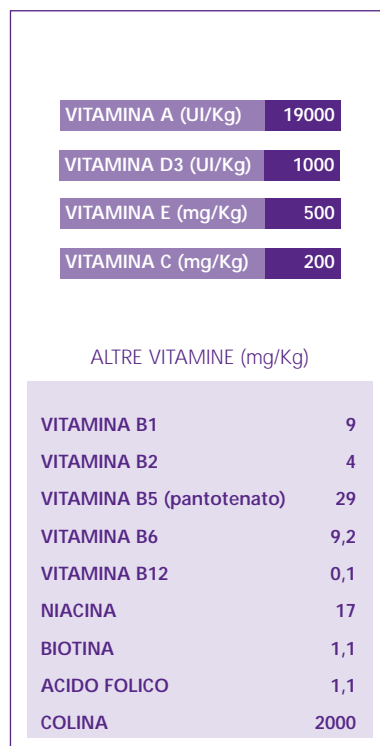
ANALISI MEDIE



MINERALI



VITAMINE



QUANTITÀ
GIORNALIERE
RACCOMANDATE
(grammi)

Età (in mesi)	Peso da adulto (kg)				
	45	55	65	75	85
8	585	680	770	855	935
10	575	670	755	845	930
12	560	655	740	825	910
14	550	645	730	815	895
18	Giant Adult		720	805	885
24	Giant Adult				

AMINOACIDI

TAURINA (%)	0,20
L-CARNITINA (mg/Kg)	300

APPORTO ENERGETICO

ENERGIA (kcal/Kg)	3950
-------------------	------