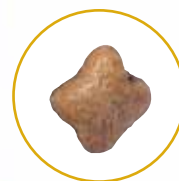


CUCCIOLO DI PASTORE TEDESCO  
FINO A 15 MESI

# German Shepherd 30 Junior



CONFEZIONI  
1 kg  
3 kg  
12 kg

## LE SUE CARATTERISTICHE

### SICUREZZA DIGESTIVA SPECIFICA



Garantisce la massima sicurezza digestiva per la sensibilità del cucciolo grazie a una selezione di proteine altamente digeribili (L.I.P.), all'apporto di energia concentrata, ai prebiotici e allo psyllium che evitano il sovraccarico dello stomaco.

### RINFORZO DI OSSA E ARTICOLAZIONI

Garantisce la crescita armoniosa delle ossa e la loro mineralizzazione. Contribuisce a rinforzare le articolazioni.

### PELLE SENSIBILE (PH>7)

Sostiene il ruolo di "barriera" della pelle e mantiene la naturale bellezza del pelo del cucciolo.

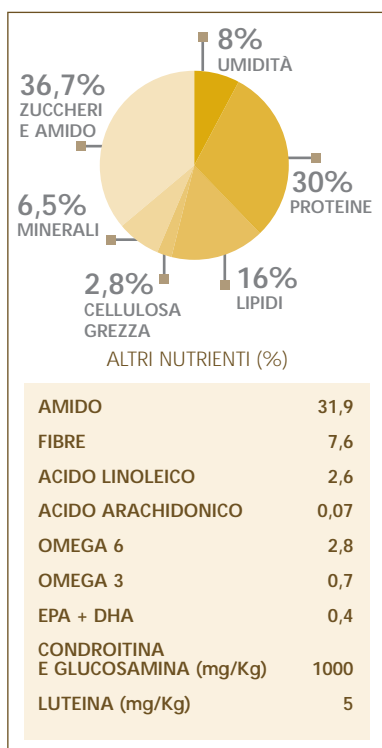
### SOSTEGNO DELLE DIFESE NATURALI

Aiuta a sostenere le difese naturali del giovane cucciolo.

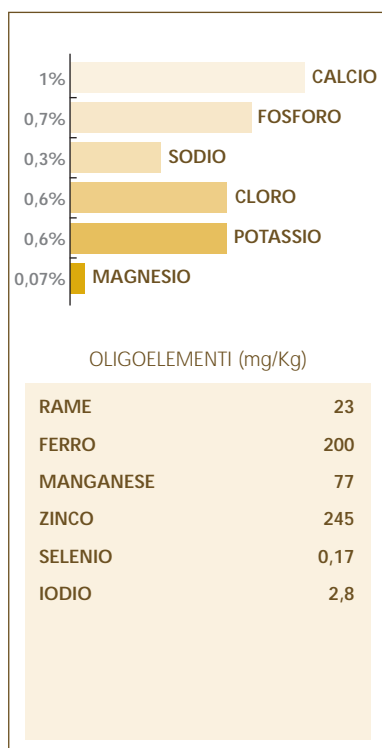
**CUCCIOLO DI PASTORE TEDESCO  
FINO A 15 MESI**

# German Shepherd 30 Junior

## ANALISI MEDIE



## MINERALI



## VITAMINE

VITAMINA A (UI/Kg)	32000
VITAMINA D3 (UI/Kg)	800
VITAMINA E (mg/Kg)	600
VITAMINA C (mg/Kg)	300
ALTRE VITAMINE (mg/Kg)	
VITAMINA B1	55
VITAMINA B2	55
VITAMINA B5 (pantotenato)	163
VITAMINA B6	84,9
VITAMINA B12	0,17
NIACINA	500
BIOTINA	3,2
ACIDO FOLICO	17,2
COLINA	2500
VITAMINA B7	1100

QUANTITÀ  
GIORNALIERE  
RACCOMANDATE

Età in mesi	Peso da adulto (kg)				
	25	30	35	40	44
2	225 g	235 g	250 g	275 g	300 g
3	275 g	290 g	325 g	360 g	395 g
4	295 g	330 g	365 g	400 g	430 g
6	355 g	405 g	450 g	500 g	535 g
8	355 g	405 g	455 g	500 g	540 g
10	350 g	405 g	455 g	505 g	540 g
12	355 g	405 g	455 g	505 g	545 g
14	360 g	410 g	460 g	505 g	545 g

## AMINOACIDI

TAURINA (%) **0,3**

## APPORTO ENERGETICO

ENERGIA (kcal/Kg) **3940**