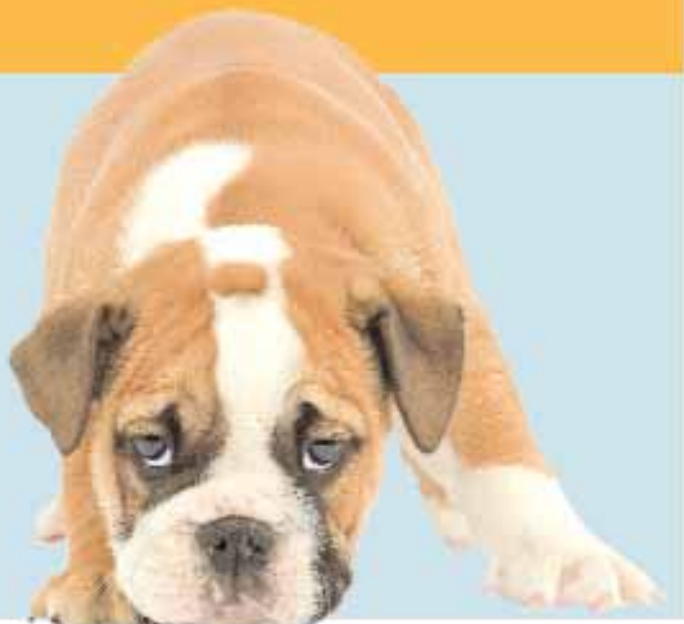


**SPECIALE BOXER  
FINO A 15 MESI**

# Boxer 30 Junior



**CONFEZIONI**

1 kg  
3 kg  
12 kg

## LE SUE CARATTERISTICHE

### SVILUPPO MUSCOLARE OTTIMALE



Favorisce il corretto sviluppo delle articolazioni e della massa muscolare grazie al contenuto ottimale di proteine, L-carnitina, condroitina, glucosamina, EPA e DHA.

---

### PREBIOTICI E PSYLLIUM

Favorisce il buon equilibrio della flora intestinale grazie all'apporto di prebiotici e psyllium.

---

### SPECIALE MASCELLA BRACHICEFALA

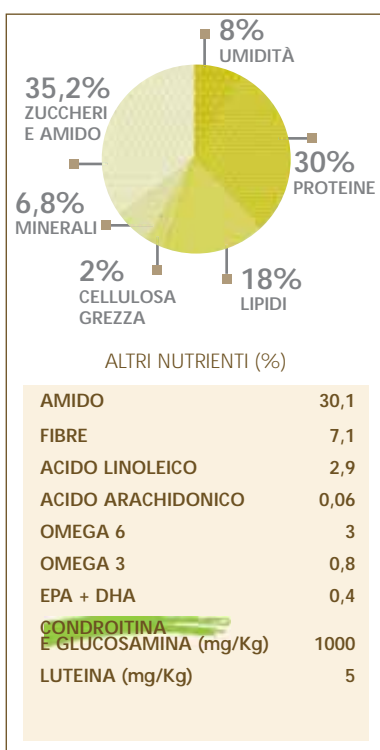
Facilita la prensione e stimola il cucciolo di Boxer a masticare il suo pasto.

---

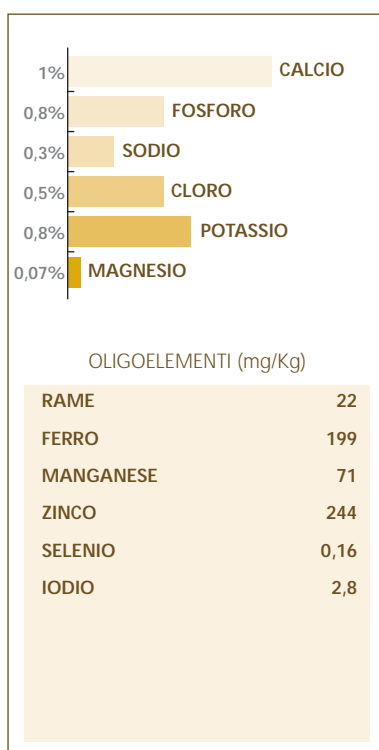
**SPECIALE BOXER  
FINO A 15 MESI**

# Boxer 30 Junior

## ANALISI MEDIE



## MINERALI



## VITAMINE

VITAMINA A (UI/Kg)	32000
VITAMINA D3 (UI/Kg)	800
VITAMINA E (mg/Kg)	600
VITAMINA C (mg/Kg)	300
ALTRE VITAMINE (mg/Kg)	
VITAMINA B1	55
VITAMINA B2	55
VITAMINA B5 (pantotenato)	164
VITAMINA B6	85,7
VITAMINA B12	0,17
NIACINA	500
BIOTINA	3,3
ACIDO FOLICO	17,3
COLINA	2500
VITAMINA B7	1100

## QUANTITÀ GIORNALIERE RACCOMANDATE

Età in mesi	Peso da adulto (kg)					
	26	28	30	32	34	36
2	225 g	225 g	230 g	230 g	235 g	245 g
4	295 g	310 g	320 g	335 g	350 g	365 g
6	385 g	405 g	425 g	445 g	465 g	485 g
8	385 g	405 g	430 g	450 g	470 g	490 g
10	380 g	405 g	425 g	445 g	470 g	490 g
12	385 g	405 g	425 g	445 g	470 g	490 g
14	385 g	410 g	430 g	450 g	470 g	490 g

## AMINOACIDI

TAURINA (%)	0,3
L-CARNITINA (mg/Kg)	100

## APPORTO ENERGETICO

ENERGIA (kcal/Kg)	4059
-------------------	------