

PER TUTTI I CUCCIOLI  
DALLA NASCITA ALLO SVEZZAMENTO  
LATTE MATERNIZZATO ISTANTANEO



# 1<sup>st</sup> AGE MILK



1<sup>st</sup> Age Milk è l'alimento ideale in caso di lattazione insufficiente o di cucciolata numerosa perchè ha una composizione molto simile al latte materno con una forte concentrazione energetica e un livello di lattosio ridotto.

CONFEZIONI  
0,4 kg  
2 kg

## CARATTERISTICHE CANE

### BISOGNI ALIMENTARI SPECIFICI

Nei primi giorni di vita il cucciolo ha bisogno di un alimento molto simile al latte materno.

### SENSIBILITÀ DIGESTIVA

La sua capacità digestiva ancora immatura non gli permette di digerire bene l'amido e lo espone al rischio di diarrea.

### DIFESE IMMUNITARIE FRAGILI

Nei primi mesi di vita il cucciolo ha bisogno di un alimento che lo aiuti a stimolare e rinforzare le sue difese immunitarie.

## SOLUZIONI ROYAL CANIN

### FACILE PREPARAZIONE



La struttura sotto forma di microgranuli permette una reidratazione istantanea che facilita il dosaggio. L'assenza di grumi è essenziale per la buona digestione del latte da parte del cucciolo.

### SICUREZZA DIGESTIVA



Eccellente tollerabilità digestiva grazie alle **proteine esclusivamente di origine lattea** digeribili al 100%.

### IMMUNITÀ RINFORZATA

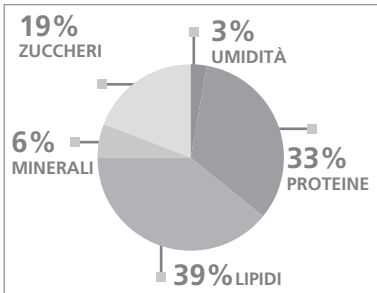


Grazie a un complesso esclusivo di nutrienti (vitamina E e C, taurina, acidi grassi essenziali EPA e DHA).

PER TUTTI I CUCCIOLI  
DALLA NASCITA ALLO SVEZZAMENTO  
LATTE MATERNIZZATO ISTANTANEO

# 1<sup>st</sup> AGE MILK

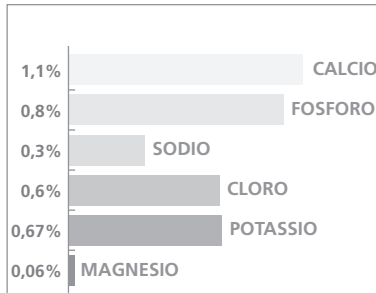
## ANALISI MEDIE



### ALTRI NUTRIENTI (%)

FIBRE	0,5
ACIDO LINOLEICO	3,2
ACIDO ARACHIDONICO	0,07
OMEGA 6	3,3
OMEGA 3	0,76
EPA + DHA	0,15

## MINERALI



### OLIGOELEMENTI (mg/Kg)

RAME	15
FERRO	100
MANGANESE	80
ZINCO	230
SELENIO	0,43
IODIO	4

## VITAMINE

VITAMINA A (UI/Kg)	25000
VITAMINA D3 (UI/Kg)	1500
VITAMINA E (mg/Kg)	600
VITAMINA C (mg/Kg)	300

### ALTRE VITAMINE (mg/Kg)

VITAMINA B1	20
VITAMINA B2	40
VITAMINA B5 (pantotenato)	56
VITAMINA B6	15
VITAMINA B12	0,3
NIACINA	155
BIOTINA	1
ACIDO FOLICO	3,2
COLINA	3000

## QUANTITÀ GIORNALIERE RACCOMANDATE

	Numero di pasti al giorno	Taglie MINI peso 1-10 Kg	Taglie MEDIUM peso 11-25 Kg	Taglie MAXI peso 26-45 Kg	Taglie GIANT peso > 45 Kg
1 <sup>a</sup> settimana	6	10-20 ml	20-30 ml	30-40 ml	40-50 ml
2 <sup>a</sup> settimana	5	20-40 ml	35-50 ml	50-70 ml	70-80 ml
3 <sup>a</sup> settimana	4	30-60 ml	60-80 ml	80-120 ml	110-120 ml
4 <sup>a</sup> settimana	4	35-70 ml	70-100 ml	110-150 ml	150-160 ml

## AMINOACIDI

TAURINA (%)	0,25
-------------	------

## APPORTO ENERGETICO

ENERGIA (kcal/Kg)	5590
-------------------	------