

CANI DA SPORT E DA LAVORO
PER SFORZI DI RESISTENZA



ENERGY 4800



ENERGY 4800 è la soluzione nutrizionale ideale per i cani che praticano sport o che lavorano.



CONFEZIONI
15 kg

LE SUE CARATTERISTICHE

ATTIVITÀ DI RESISTENZA

I cani che praticano sforzi di resistenza hanno bisogno di un apporto energetico molto concentrato.

DIGESTIONE SOTTO STRESS

Lo sforzo compiuto dal cane durante una gara sportiva può alterare la capacità digestiva, con feci molli o diarrea; è opportuno utilizzare nutrienti altamente digeribili.

ARTICOLAZIONI DA PROTEGGERE

Sforzi sostenuti e intensi che sollecitano le articolazioni e possono alterarne la resistenza.

SOLUZIONI ROYAL CANIN

ENERGIA "SU MISURA"



Alimento consigliato per i cani impegnati nello sport o nel lavoro, soggetti ad attività intensa in un clima estremo.



Tollerabilità digestiva ottimale, grazie alla combinazione di diversi ingredienti come glutine di frumento, psyllium e riso.

MANTENIMENTO DELLE ARTICOLAZIONI

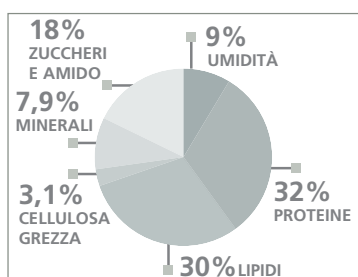


Struttura ossea rinforzata e articolazioni protette, grazie al bilanciamento tra calcio e fosforo e alla presenza di condroitina e glucosammina.

CANI DA SPORT E DA LAVORO
PER SFORZI DI RESISTENZA

ENERGY 4800

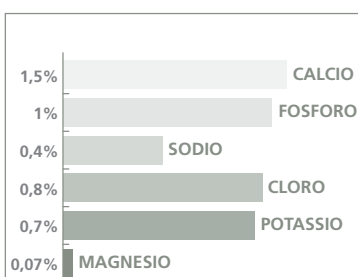
ANALISI MEDIE



ALTRI NUTRIENTI (%)

AMIDO	15,1
FIBRE	6
ACIDO LINOLEICO	4,7
ACIDO ARACHIDONICO	0,1
OMEGA 6	4,9
OMEGA 3	1,1
EPA + DHA	0,5
CONDROITINA E GLUCOSAMINA (mg/Kg)	1000
LUTEINA (mg/Kg)	5

MINERALI



OLIGOELEMENTI (mg/Kg)

RAME	22
FERRO	216
MANGANESE	73
ZINCO	240
SELENIO	0,25
IODIO	3,5

VITAMINE

VITAMINA A (UI/Kg)	25000
VITAMINA D3 (UI/Kg)	1200
VITAMINA E (mg/Kg)	700
VITAMINA C (mg/Kg)	350

ALTRE VITAMINE (mg/Kg)

VITAMINA B1	12
VITAMINA B2	7
VITAMINA B5 (pantotenato)	41
VITAMINA B6	6,5
VITAMINA B12	0,29
NIACINA	27
BIOTINA	0,85
ACIDO FOLICO	1,2
COLINA	3000

QUANTITÀ GIORNALIERE RACCOMANDATE

Peso da adulto	Attività moderata	Attività intensa
5 kg	135 g	185 g
10 kg	225 g	305 g
14 kg	290 g	385 g
20 kg	375 g	500 g
24 kg	430 g	575 g
30 kg	505 g	675 g
34 kg	555 g	740 g
40 kg	625 g	835 g
45 kg	680 g	910 g

AMINOACIDI

TAURINA (%)	0,2
L-CARNITINA (mg/Kg)	200

APPORTO ENERGETICO

ENERGIA (kcal/Kg)	4540
-------------------	------